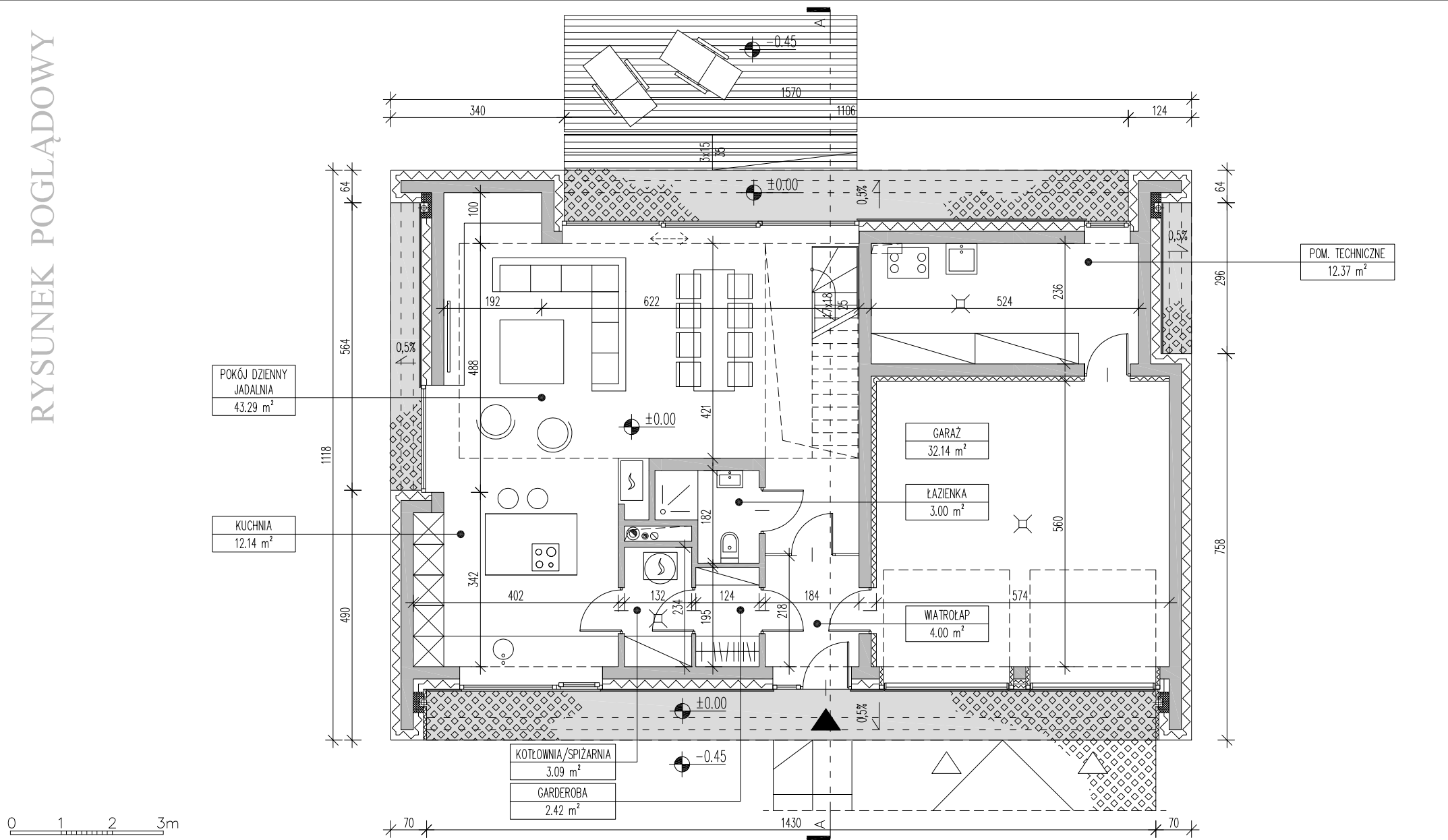


# DOM MODNY II

**doomo**

[www.doomo.pl](http://www.doomo.pl) [doomo@doomo.pl](mailto:doomo@doomo.pl)

# RYСУNEK POGŁĄDOWY



## OZNACZENIA

- POZIOM WYKOŃCZONEJ POSADZKI
- SPADEK
- OZNACZENIE PRZEKROJU

UWAGA: PRZEDSTAWIONY RYSUNEK NIE ODWZOROWUJE WYMIARÓW I PEŁNEGO ZAKRESU RYSUNKÓW DOKUMENTACJI TECHNICZNEJ

## ZESTAWIENIE POWIERZCHNI

POWIERZCHNIA UŻYTKOWA MIESZKALNA	129,92 m <sup>2</sup>
POWIERZCHNIA GARAŻU i POM. TECHNICZNEGO	44,51 m <sup>2</sup>
POWIERZCHNIA ZABUDOWY	175,53 m <sup>2</sup>
KUBATURA	550,46 m <sup>3</sup>

**doomo**

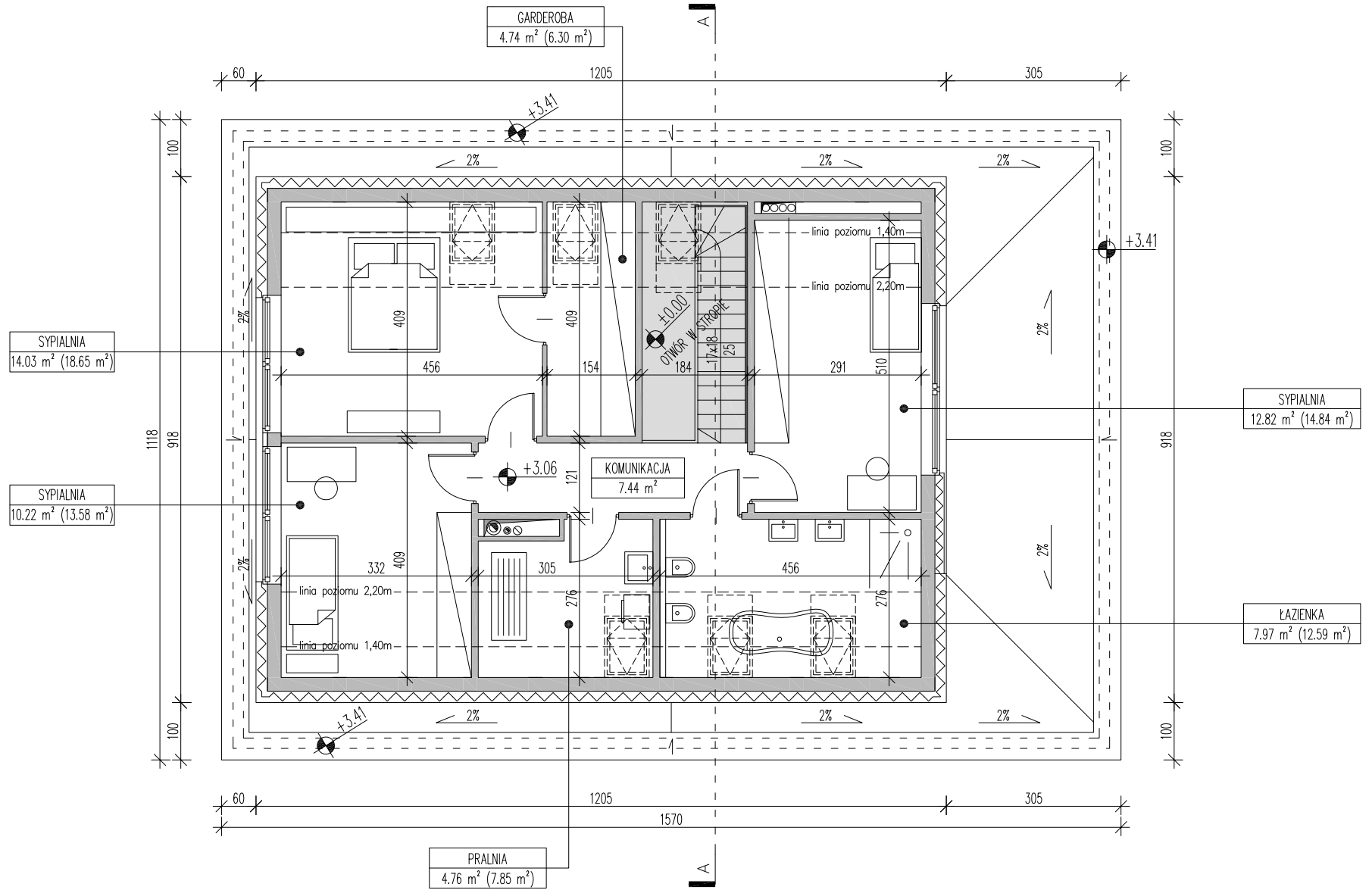
www.doomo.pl

doomo@doomo.pl

projekt DOM MODNY II

tytuł rys. RZUT PARTERU

# RYСУNEK POGŁĄDOWY



## OZNACZENIA

- 2.80 POZIOM WYKOŃCZONEJ POSADZKI
- 25% SPADEK
- A - - OZNACZENIE PRZEKROJU

- SYPIALNIA - NAZWA POMIESZCZENIA
- 16.7 m<sup>2</sup> (19.7 m<sup>2</sup>) - POW. PODŁOGI
- POW. UŻYTKOWA

UWAGA: PRZEDSTAWIONY RYSUNEK NIE ODWZOROWUJE WYMIARÓW I PEŁNEGO ZAKRESU RYSUNKÓW DOKUMENTACJI TECHNICZNEJ

**doomo**

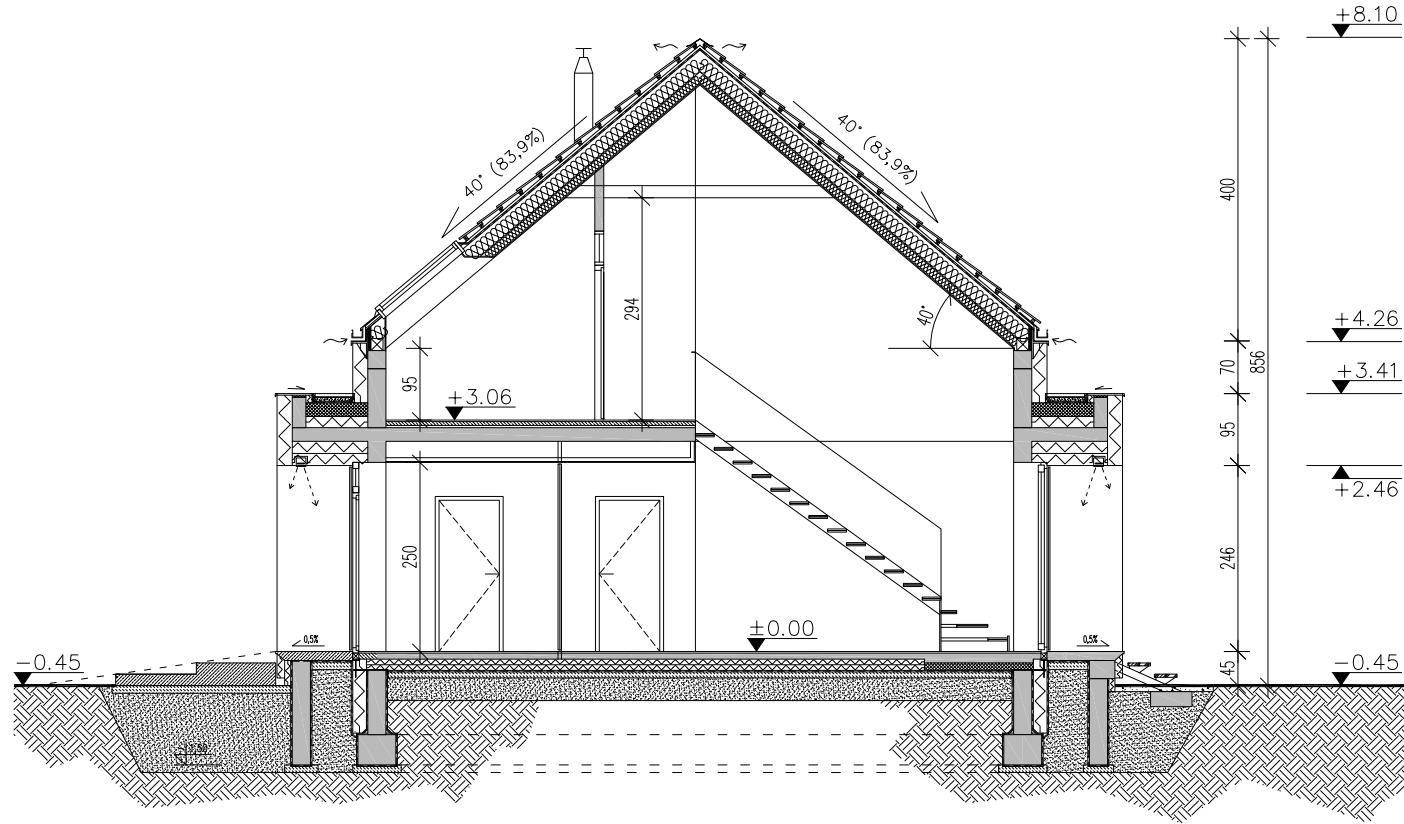
www.doomo.pl

doomo@doomo.pl

projekt DOM MODNY II

tytuł rys. RZUT PIĘTRA

RYSUNEK POGLĄDOWY



OZNACZENIA

- ±0.00 POZIOM WYKOŃCZONEJ POSADZKI
- 35% SPADEK

UWAGA: PRZEDSTAWIONY RYSUNEK NIE ODWZOROWUJE WYMIARÓW I PEŁNEGO ZAKRESU RYSUNKÓW DOKUMENTACJI TECHNICZNEJ

**doomo**

www.doomo.pl

doomo@doomo.pl

projekt DOM MODNY II

tytuł rys. PRZEKRÓJ A-A