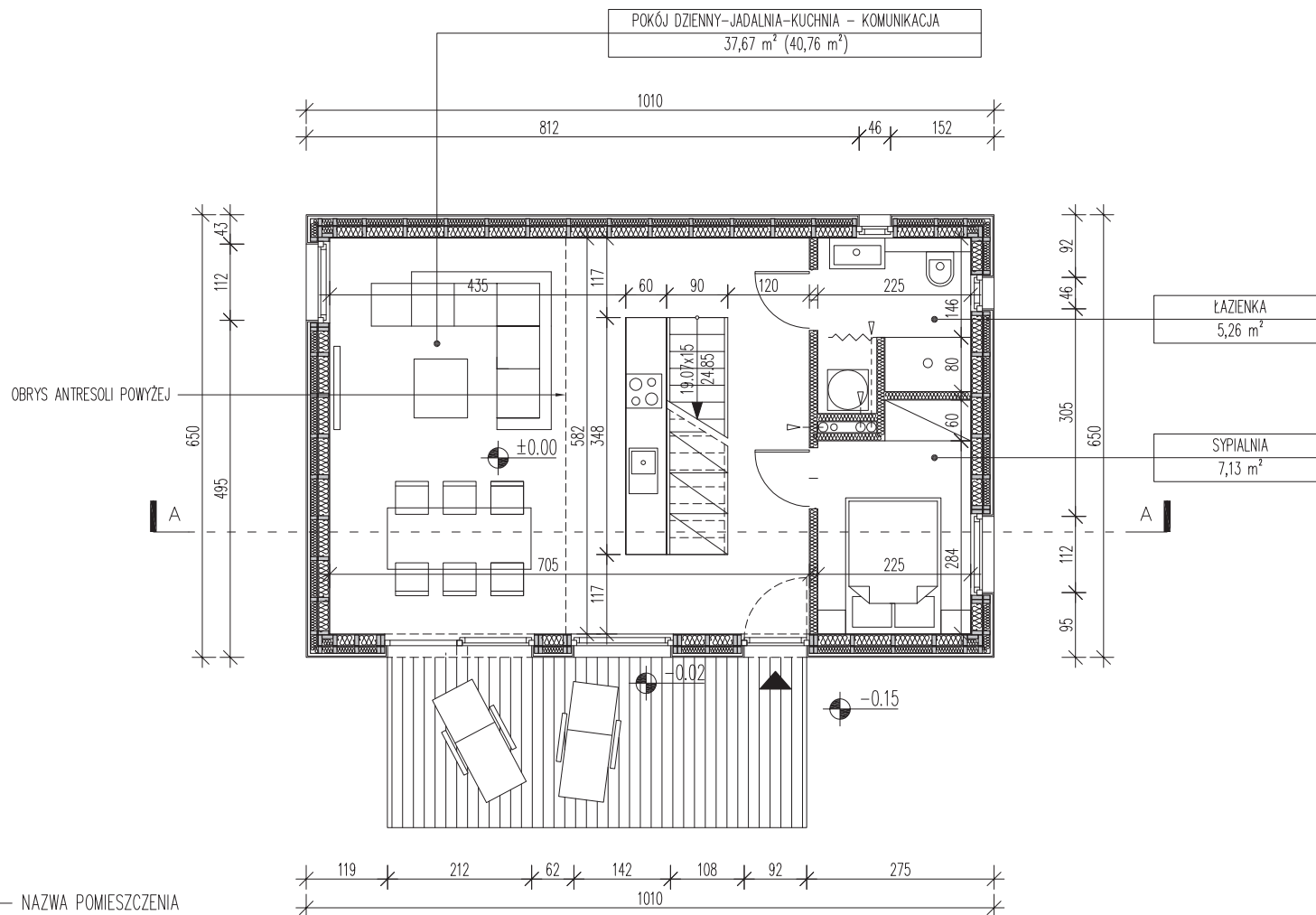


DOM KASZUBSKI

doomo & GRZEGORZ LAYER

www.doomo.pl doomo@doomo.pl

RYSUNEK POGLĄDOWY



SYPIALNIA	NAZWA POMIESZCZENIA
16,7 m ² (19,7 m ²)	
POW. UŻYTKOWA DO H=190cm	POW. PODŁOGI



OZNACZENIA

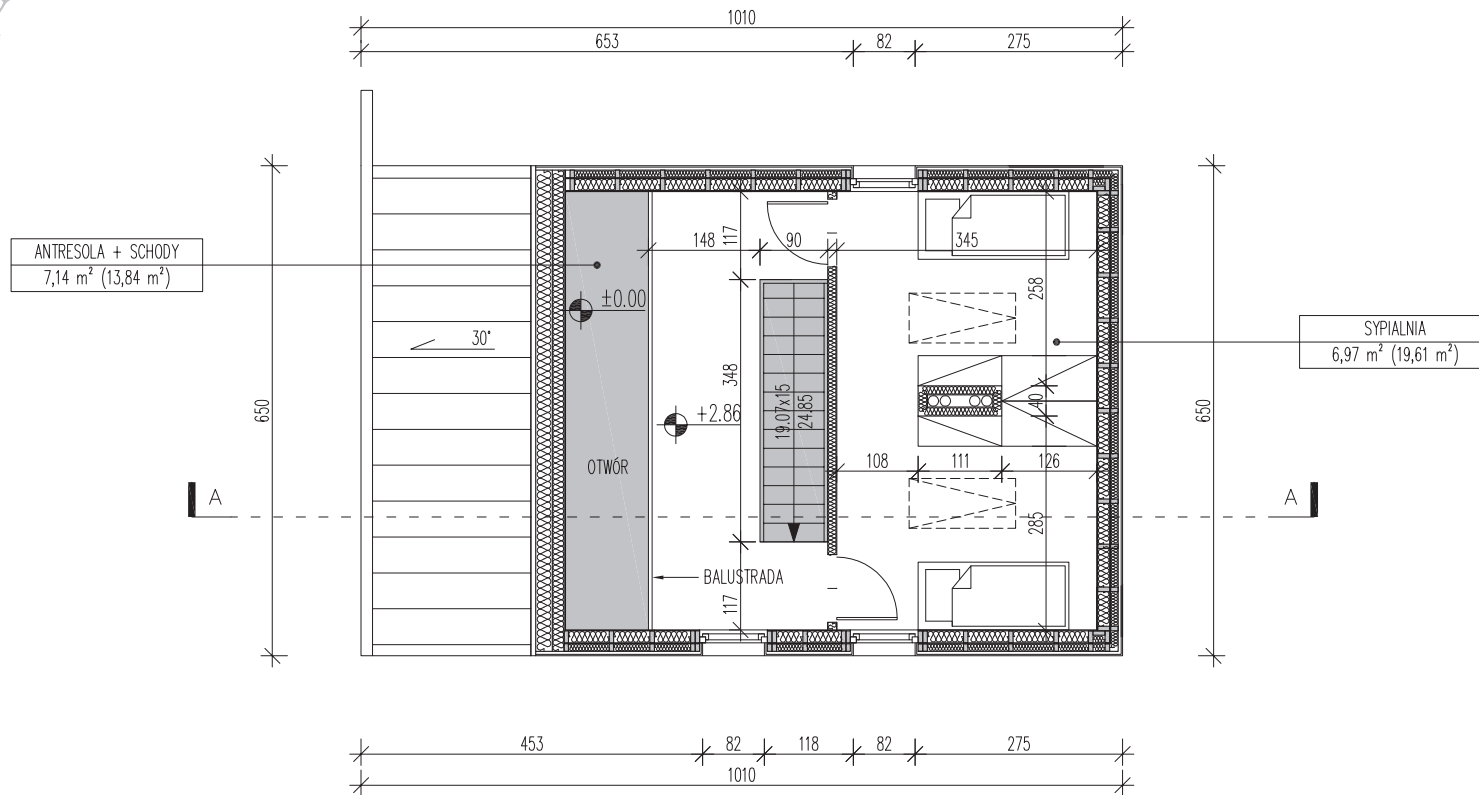
- 2.80 POZIOM WYKOŃCZONEJ POSADZKI
- 25% SPADEK
- A - - OZNACZENIE PRZEKROJU

UWAGA: PRZEDSTAWIONY RYSUNEK NIE
ODWZOROWUJE WYMIARÓW I PEŁNEGO ZAKRESU
RYSUNKÓW DOKUMENTACJI TECHNICZNEJ

POWIERZCHNIA UŻYTKOWA PARTERU	50,06 m ²
POWIERZCHNIA PODŁOGI PARTERU	53,15 m ²
POWIERZCHNIA UŻYTKOWA BUDYNKU	64,17 m ²
POWIERZCHNIA ZABUDOWY	65,65 m ²
KUBATURA NETTO CAŁOŚCI BUDYNKU	204,34 m ³

doomo & GRZEGORZ LAYER
40-833 Katowice ul. Obroki 81/83/10
www.doomo.pl doomo@doomo.pl
projekt DOM KASZUBSKI
tytuł rys. RZUT PARTERU

RYSUNEK POGLĄDOWY



SYPIALNIA	NAZWA POMIESZCZENIA
16.7 m ² (19.7 m ²)	
POW. UŻYTKOWA DO H=190cm	POW. PODŁOGI



OZNACZENIA

- 2.80 POZIOM WYKOŃCZONEJ POSADZKI
- 25% SPADEK
- A - - OZNACZENIE PRZEKROJU

UWAGA: PRZEDSTAWIONY RYSUNEK NIE
ODWZOROWUJE WYMIARÓW I PEŁNEGO ZAKRESU
RYSUNKÓW DOKUMENTACJI TECHNICZNEJ

POWIERZCHNIA UŻYTKOWA PODDASZA

14,11 m²

POWIERZCHNIA PODŁOGI PODDASZA

33,45 m²

POWIERZCHNIA UŻYTKOWA BUDYNKU

64,17 m²

POWIERZCHNIA ZABUDOWY

65,65 m²

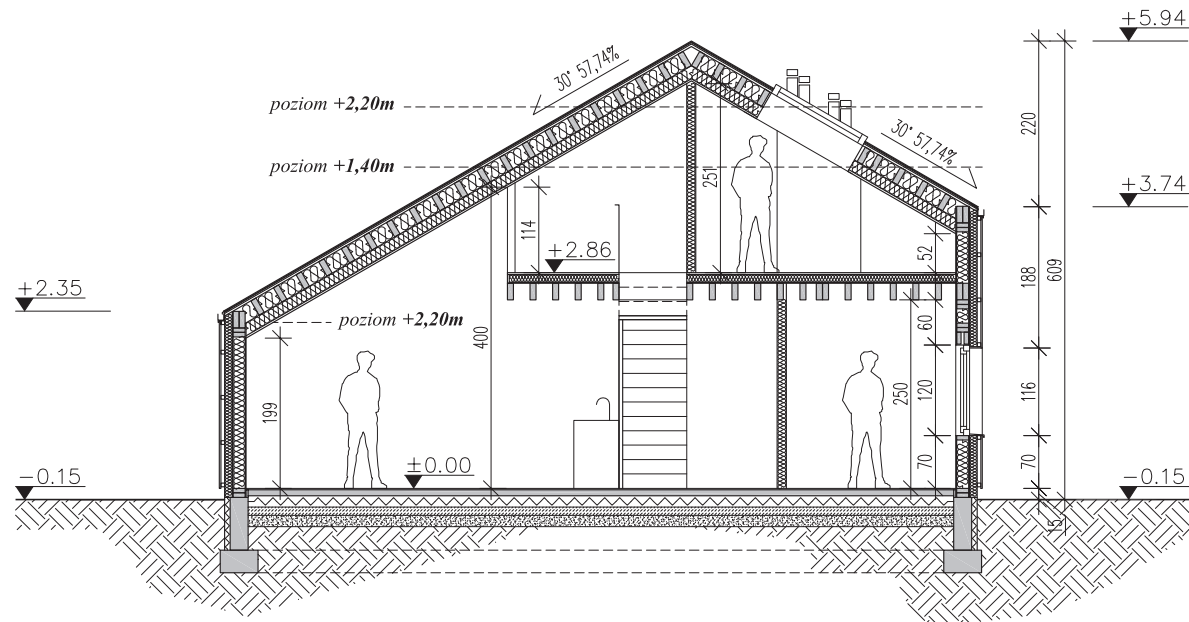
KUBATURA NETTO CAŁOŚCI BUDYNKU

204,34 m³

doomo & GRZEGORZ LAYER
40-833 Katowice ul. Obroki 81/83/10
www.doomo.pl doomo@doomo.pl

projekt DOM KASZUBSKI
tytuł rys. RZUT PODDASZA

RYSUNEK POGLĄDOWY



OZNACZENIA

±0.00	POZIOM WYKOŃCZONEJ POSADZKI
25%	SPADEK
B	OZNACZENIE PRZEKROJU

UWAGA: PRZEDSTAWIONY RYSUNEK NIE
ODWZOROWUJE WYMIARÓW I PEŁNEGO ZAKRESU
RYSUNKÓW DOKUMENTACJI TECHNICZNEJ

doomo & GRZEGORZ LAYER
40-833 Katowice ul. Obroki 81/83/10
www.doomo.pl doomo@doomo.pl

projekt DOM KASZUBSKI

tytuł rys. PRZEKRÓJ A-A