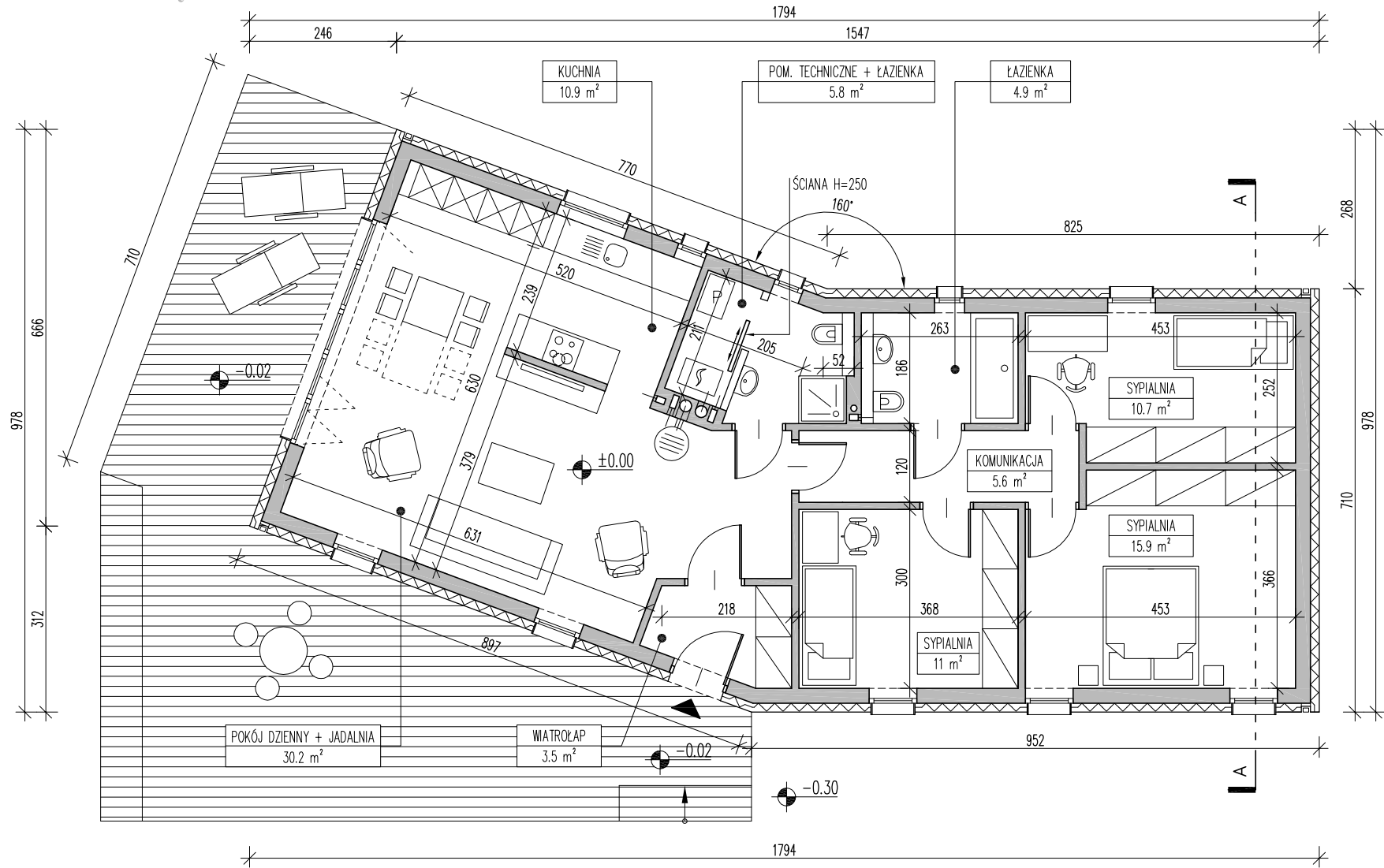


DOM EKONOMICZNY

doomo

www.doomo.pl doomo@doomo.pl

RYСУNEK POGLĄDOWY

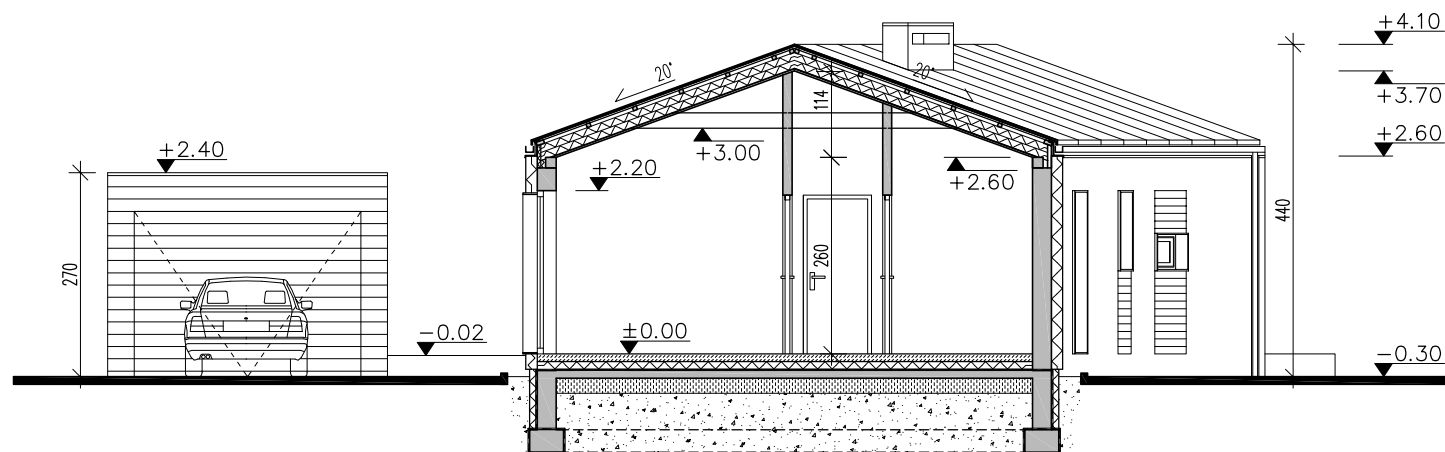


*GARAŻ JEST OSOBNYM RYSUNKIEM WCHODZĄCYM W ZAKRES PEŁNEJ DOKUMENTACJI TECHNICZNEJ

UWAGA: PRZEDSTAWIONY RYSUNEK NIE ODWZOROWUJE WYMIARÓW I PEŁNEGO ZAKRESU RYSUNKÓW DOKUMENTACJI TECHNICZNEJ	OZNACZENIA POZIOM WYKOŃCZONEJ POSADZKI SPADEK OZNACZENIE PRZEKROJU	POWERZCHNIA UŻYTKOWA PARTERU 98.5 m ² POWERZCHNIA ZABUDOWY (Z GARAŻEM JEDNOSTANOWISKOWYM) 145.2 m ² POWERZCHNIA ZABUDOWY (Z GARAŻEM DWUSTANOWISKOWYM) 159.5 m ²	doomo 40-833 Katowice ul. Obroki 81/83/10 www.doomo.pl doomo@doomo.pl
		KUBATURA NETTO BUDYNKU (BEZ GARAŻU) 312.2 m ³	projekt DOM EKONOMICZNY
			tytuł rys. RZUT PARTERU

INFORMUJEMY, ŻE POWYŻSZA DOKUMENTACJA PROJEKTOWA JEST WYŁĄCZNĄ WŁAŚNOŚCIĄ PRACOWNI PROJEKTOWEJ "DOOMO", CHRONIONĄ PRAWAMI AUTORSKIMI. KOPIOWANIE I ROZPOWSZECHNIANIE BEZ ZGODY WŁAŚCIELA PRAW AUTORSKICH JEST ZABRONIONE.

RYSUNEK POGLĄDOWY



OZNACZENIA

- ±0.00 POZIOM WYKOŃCZONEJ POSADZKI
- 25% SPADEK W PROCENTACH
- 25° KĄT NACHYLENIA POŁACI DACHOWEJ

UWAGA: PRZEDSTAWIONY RYSUNEK NIE ODWZOROWUJE WYMIARÓW I PEŁNEGO ZAKRESU RYSUNKÓW DOKUMENTACJI TECHNICZNEJ

doomo

40-833 Katowice
www.doomo.pl

ul. Obroki 81/83/10
doomo@doomo.pl

projekt DOM EKONOMICZNY

tytuł rys. PRZEKRÓJ A-A