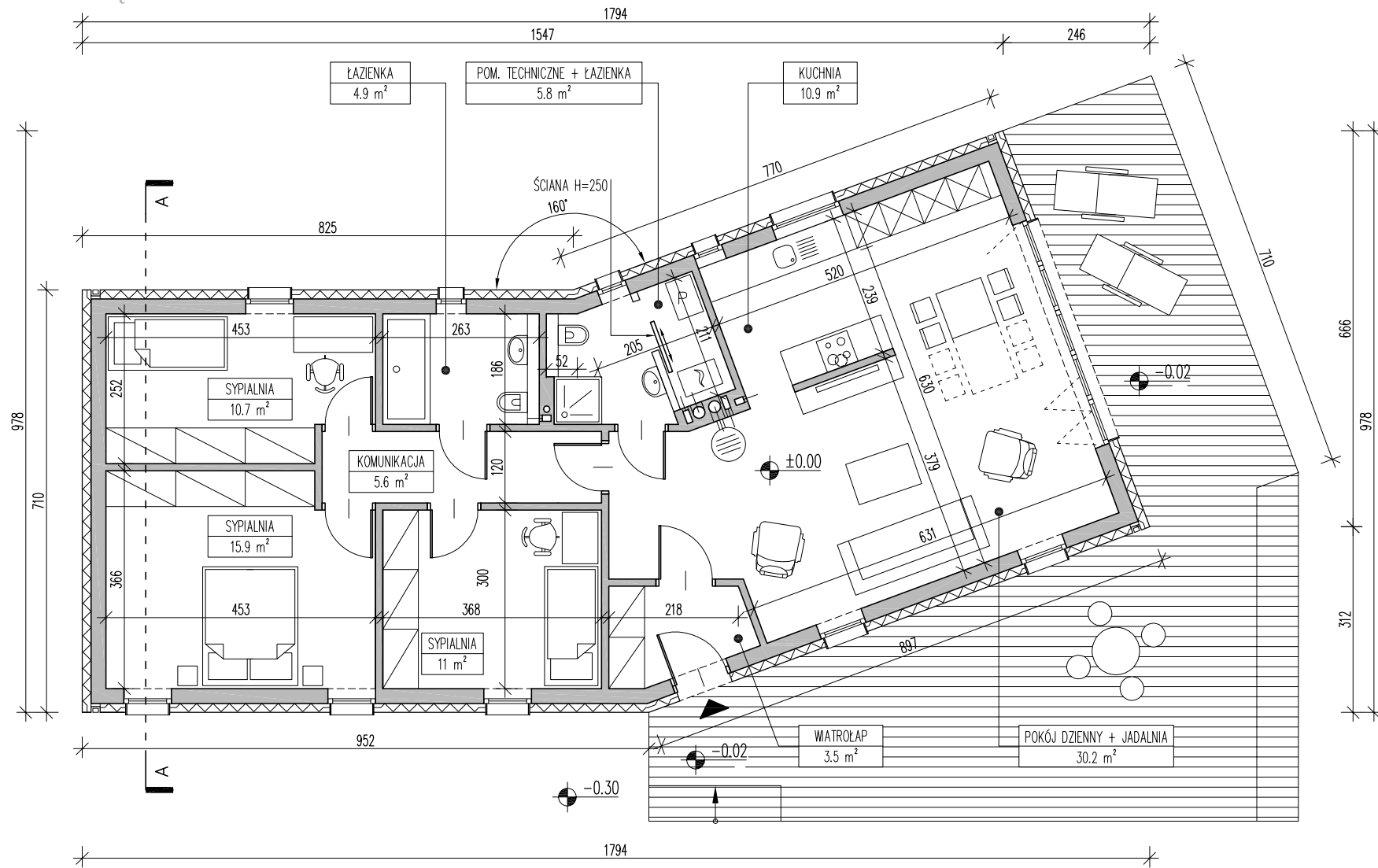


# DOM EKONOMICZNY | LUSTRZANE ODBICIE

**doomo**

[www.doomo.pl](http://www.doomo.pl) [doomo@doomo.pl](mailto:doomo@doomo.pl)

# RYSunEK POGLĄDOWY



\*GARAŻ JEST OSOBNYM RYSUNKIEM WCHODZĄCYM W ZAKRES PEŁNEJ DOKUMENTACJI TECHNICZNEJ

UWAGA: PRZEDSTAWIONY RYSUNEK NIE ODWZOROWUJE WYMIARÓW I PEŁNEGO ZAKRESU RYSUNKÓW DOKUMENTACJI TECHNICZNEJ

OZNACZENIA

- 2.80 POZIOM WYKOŃCZONEJ POSADZKI
- 25% SPADEK
- A - - - OZNACZENIE PRZEKROJU

POWIERZCHNIA UŻYTKOWA PARTERU

98.5 m<sup>2</sup>

POWIERZCHNIA ZABUDOWY (Z GARAŻEM JEDNOSTANOWISKOWYM)

145.2 m<sup>2</sup>

POWIERZCHNIA ZABUDOWY (Z GARAŻEM DWUSTANOWISKOWYM)

159.5 m<sup>2</sup>

KUBATURA NETTO BUDYNKU (BEZ GARAŻU)

312.2 m<sup>3</sup>

**doomo**

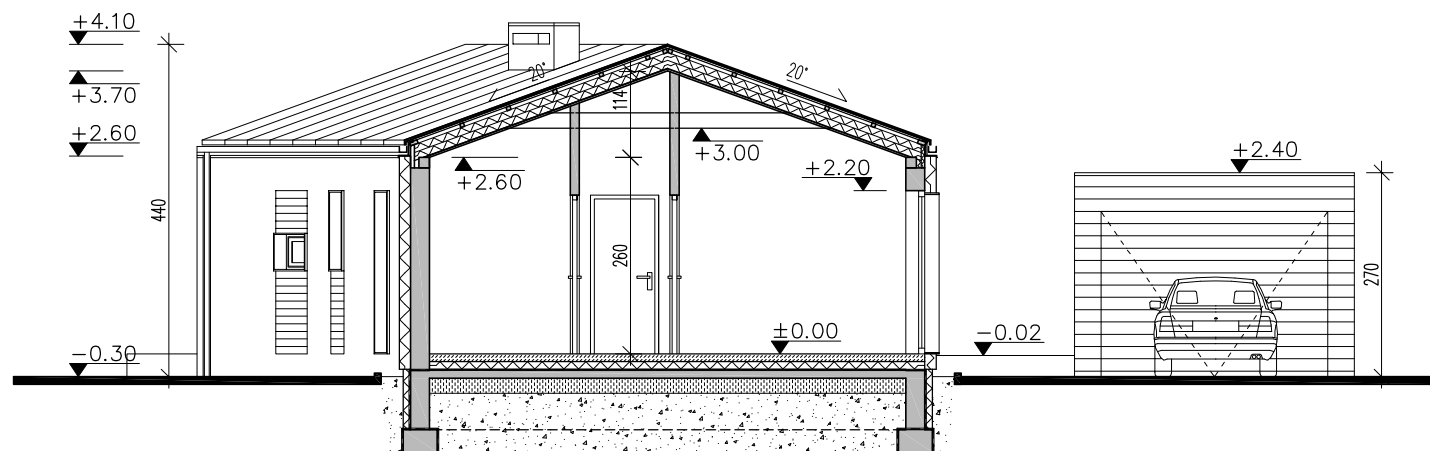
40-833 Katowice  
www.doomo.pl

ul. Obroki 81/83/10  
doomo@doomo.pl

projekt DOM EKONOMICZNY/LUSTRZANY

tytuł rys. RZUT PARTERU

# RYSUNEK POGLĄDOWY



UWAGA: PRZEDSTAWIONY RYSUNEK NIE ODWZOROWUJE WYMIARÓW I PEŁNEGO ZAKRESU RYSUNKÓW DOKUMENTACJI TECHNICZNEJ

## OZNACZENIA

- ±0.00 POZIOM WYKOŃCZONEJ POSADZKI
- 25% SPADEK W PROCENTACH
- 25° KĄT NACHYLENIA POŁACI DACHOWEJ

## doomo

40-833 Katowice  
www.doomo.pl

ul. Obroki 81/83/10  
doomo@doomo.pl

projekt DOM EKONOMICZNY/LUSTRZANY

tytuł rys. PRZEKRÓJ A-A