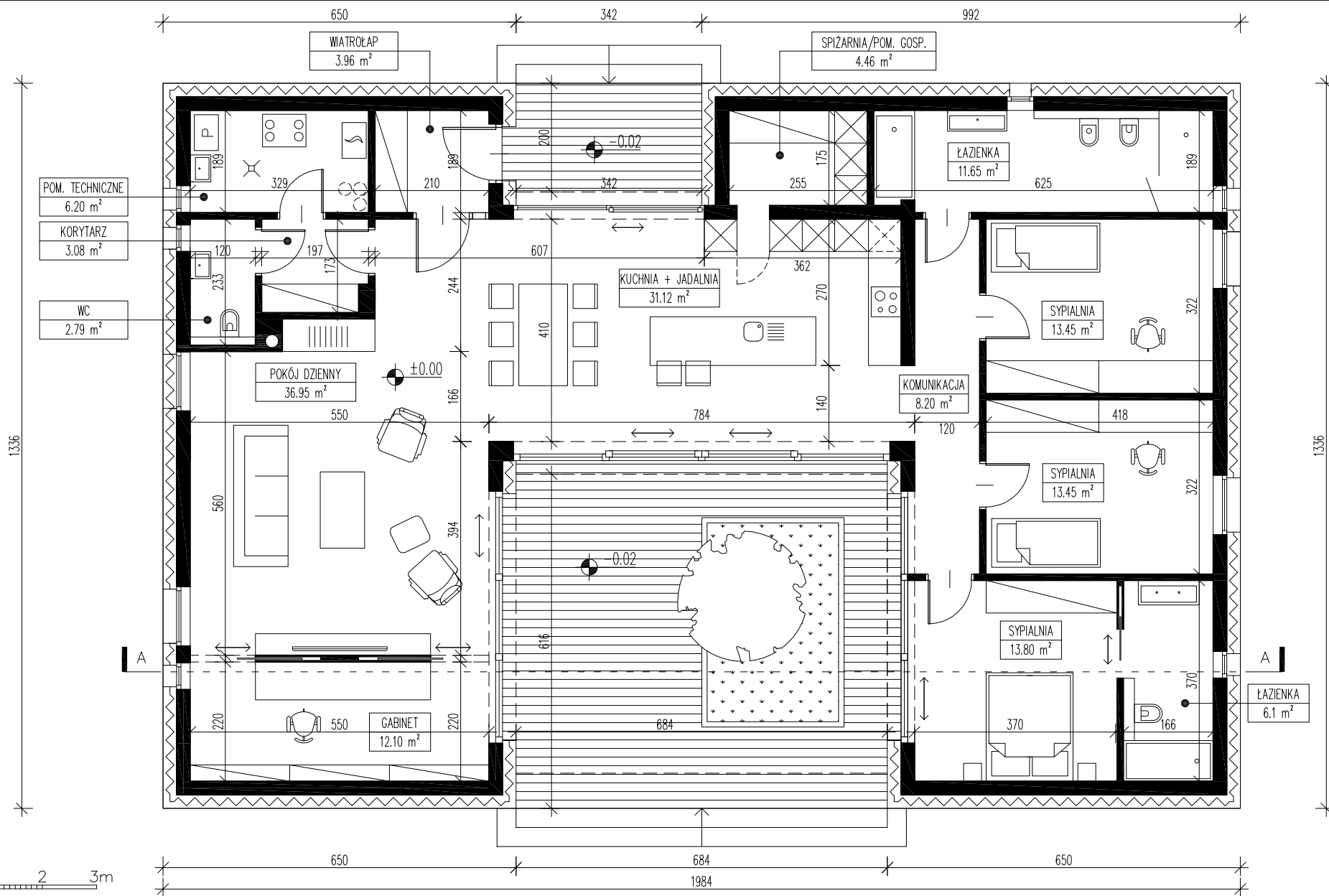


DWOREK POLSKI 2

doomo

www.doomo.pl doomo@doomo.pl

RYSUNEK POGLĄDOWY



UWAGA: PRZEDSTAWIONY RYSUNEK NIE ODWZOROWUJE WYMIARÓW I PEŁNEGO ZAKRESU RYSUNKÓW DOKUMENTACJI TECHNICZNEJ

OZNACZENIA

- POZIOM WYKOŃCZONEJ POSADZKI
- SPADEK
- OZNACZENIE PRZEKROJU

POWIERZCHNIA UŻYTKOWA PARTERU

167,31 m²

POWIERZCHNIA ZABUDOWY

227,37 m²

KĄTY NACHYLENIA POŁACI DACHOWYCH

27-30°

KUBATURA NETTO BUDYNKU

~600 m³

doomo

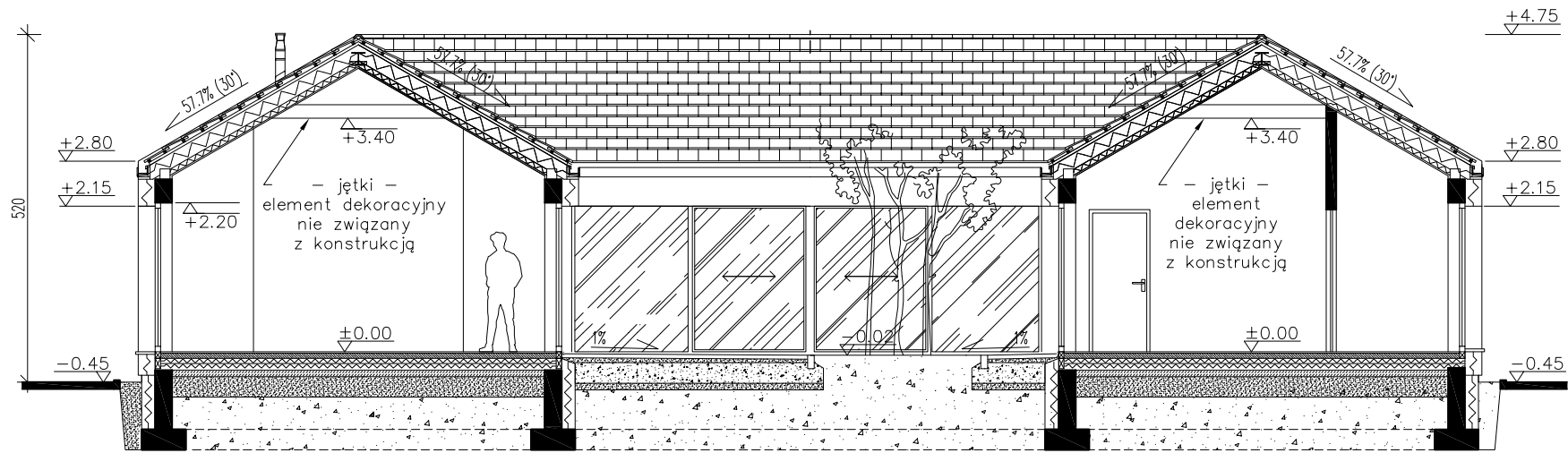
40-833 Katowice
www.doomo.pl

ul. Obroki 81/83/10
doomo@doomo.pl

projekt DWOREK POLSKI 2

tytuł rys. RZUT PARTERU

RYСУNEK POGLĄDOWY



0 1 2 3m

UWAGA: PRZEDSTAWIONY RYSUNEK NIE ODWZOROWUJE WYMIARÓW I PEŁNEGO ZAKRESU RYSUNKÓW DOKUMENTACJI TECHNICZNEJ

OZNACZENIA

±0.00 POZIOM WYKOŃCZONEJ POWIERZCHNI
 25% SPADEK

doomo

40-833 Katowice
 www.doomo.pl

ul. Obroki 81/83/10
 doomo@doomo.pl

projekt DWOREK POLSKI 2

tytuł rys. PRZEKRÓJ A-A