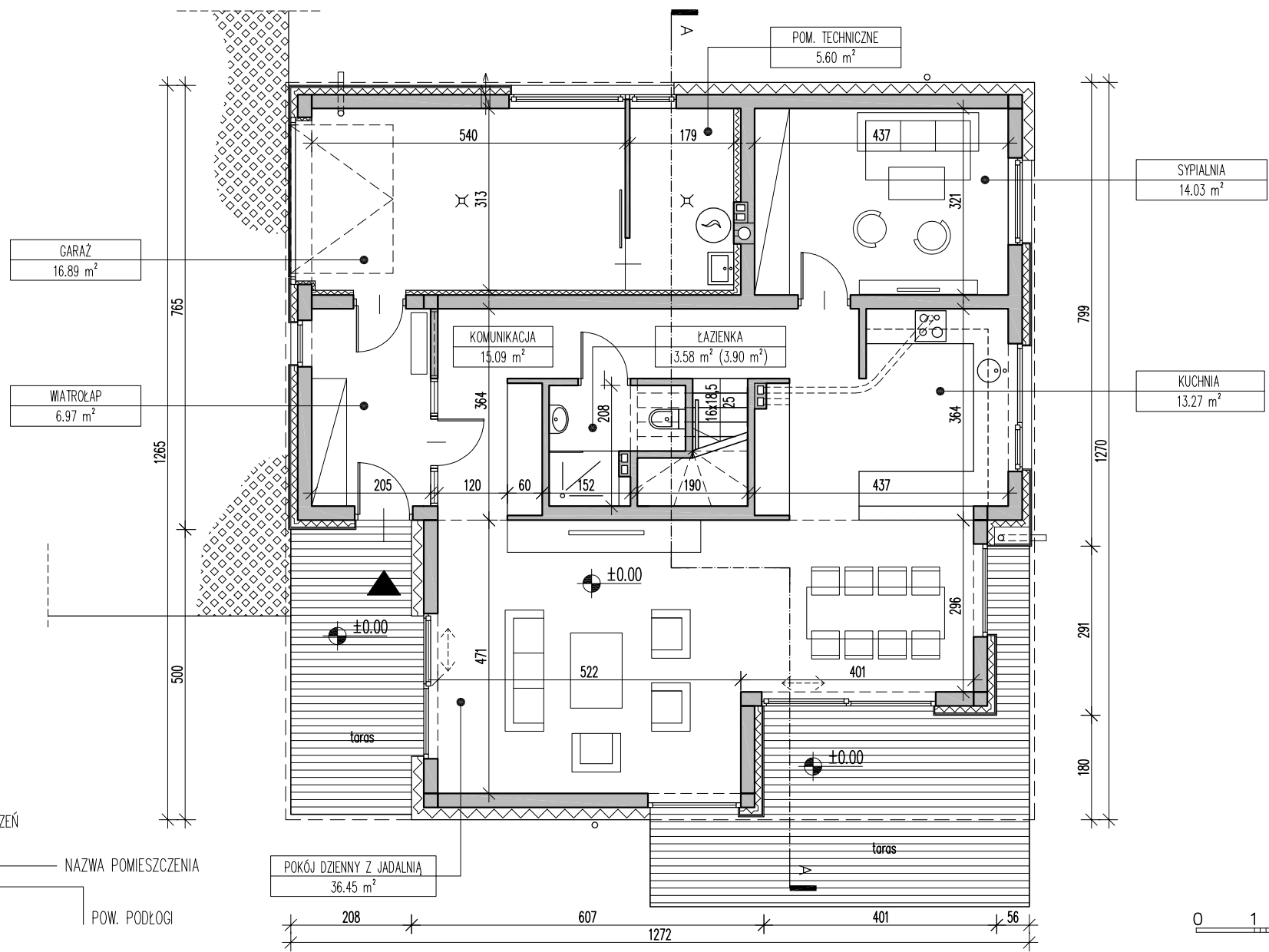


# DOM CENTRALNY

**doomo**

[www.doomo.pl](http://www.doomo.pl) [doomo@doomo.pl](mailto:doomo@doomo.pl)

# RYSUNEK POGLĄDOWY



WYJAŚNIENIE OZNACZENIA OPISU POMIESZCZEŃ

SYPIALNIA 16.7 m <sup>2</sup> (19.7 m <sup>2</sup> )	NAZWA POMIESZCZENIA
POW. UŻYTKOWA	POW. PODŁOGI

POKÓJ DZIENNY Z JADALNIĄ 36.45 m <sup>2</sup>	NAZWA POMIESZCZENIA
--------------------------------------------------	---------------------

UWAGA: PRZEDSTAWIONY RYSUNEK NIE ODWZOROWUJE WYMIARÓW I PEŁNEGO ZAKRESU RYSUNKÓW DOKUMENTACJI TECHNICZNEJ

OZNACZENIA

- 2.80 POZIOM WYKOŃCZONEJ POSADZKI
- 25% SPADEK
- OZNACZENIE PRZEKROJU

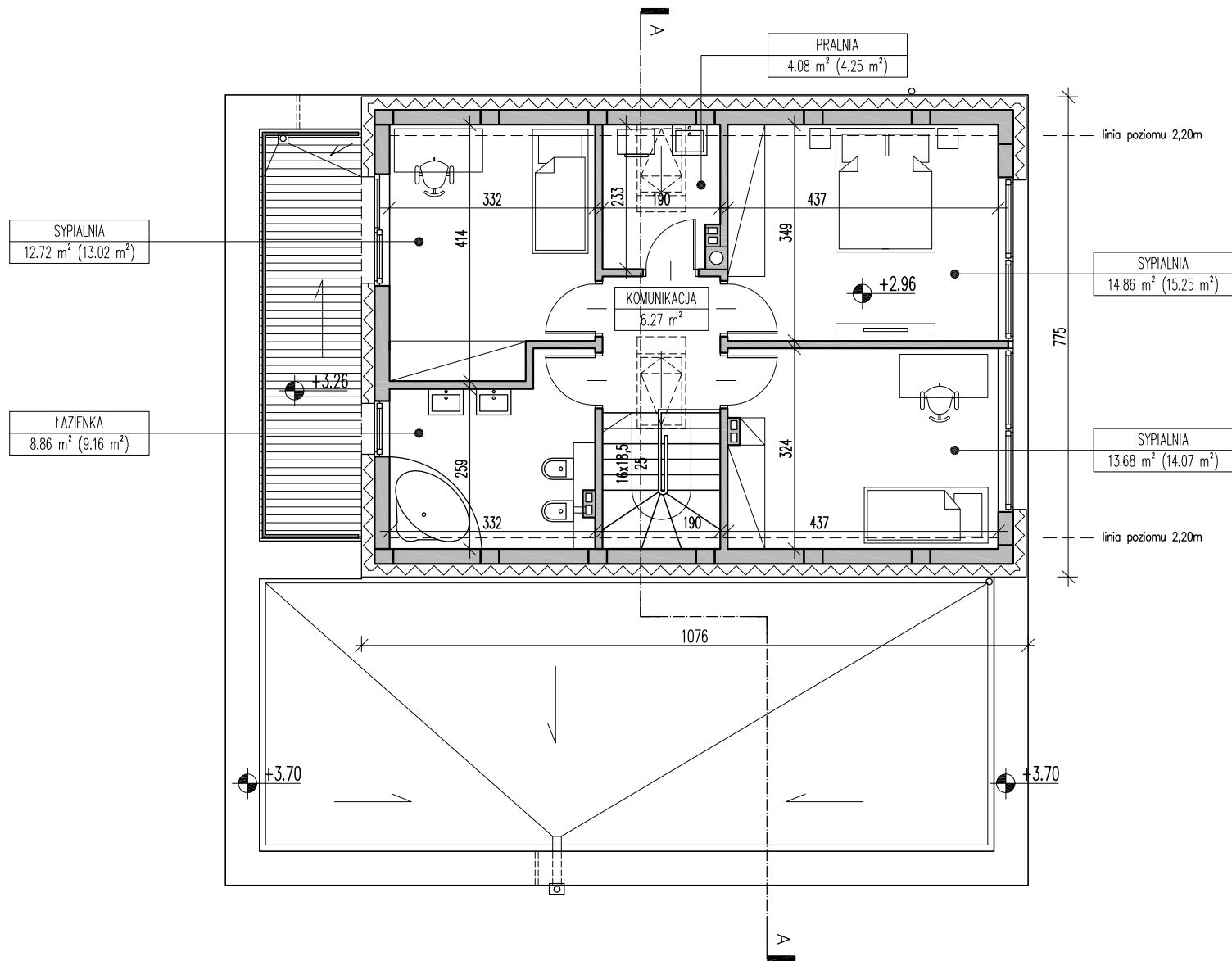
ZESTAWIENIE POWIERZCHNI - RZUT PARTERU

POWIERZCHNIA UŻYTKOWA	94.99 m <sup>2</sup>
POWIERZCHNIA GARAŻU	16.89 m <sup>2</sup>
POWIERZCHNIA ZABUDOWY	163.83 m <sup>2</sup>
POWIERZCHNIA CAŁKOWITA CAŁEGO BUDYNKU	246.99 m <sup>2</sup>

**doomo**

40-833 Katowice ul. Obroki 81/83/10  
 www.doomo.pl doomo@doomo.pl  
 projekt DOM CENTRALNY  
 tytuł rys. RZUT PARTERU

# RYСУNEK POGŁĄDOWY



0 1 2 3m

UWAGA: PRZEDSTAWIONY RYSUNEK NIE ODWZOROWUJE WYMIARÓW I PEŁNEGO ZAKRESU RYSUNKÓW DOKUMENTACJI TECHNICZNEJ

OZNACZENIA

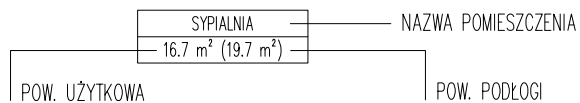
- 2.80 POZIOM WYKOŃCZONEJ POSADZKI
- 25% SPADEK
- OZNACZENIE PRZEKROJU

POWIERZCHNIA UŻYTKOWA PIĘTRA

60.47 m<sup>2</sup>

POWIERZCHNIA PODŁOGI PIĘTRA

62,02 m<sup>2</sup>



**doomo**

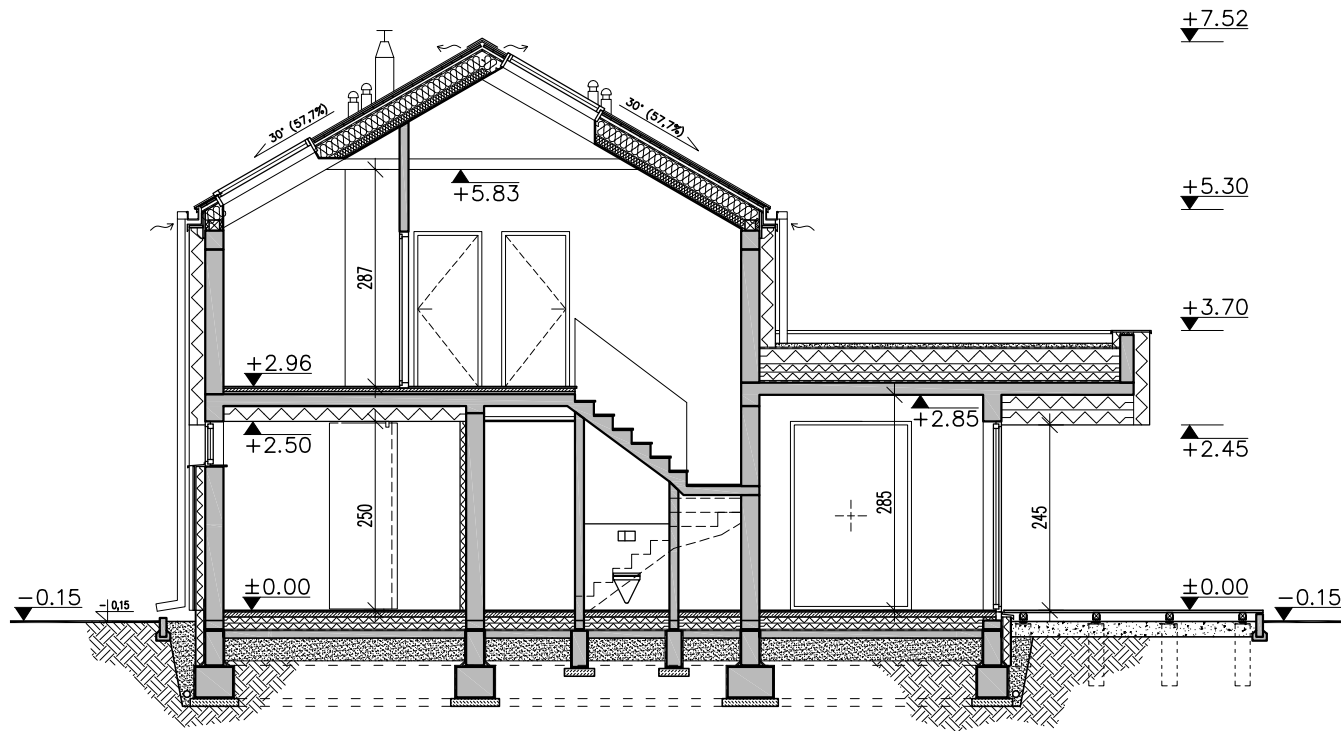
40-833 Katowice  
www.doomo.pl

ul. Obroki 81/83/10  
doomo@doomo.pl

projekt **DOM CENTALNY**

tytuł rys. **RZUT PIĘTRA**

RYSUNEK POGLĄDOWY



OZNACZENIA

- ±0.00 POZIOM WYKOŃCZONEJ POWIERZCHNI
- 35% SPADEK

UWAGA: PRZEDSTAWIONY RYSUNEK NIE  
ODWZOROWUJE WYMIARÓW I PEŁNEGO ZAKRESU  
RYSUNKÓW DOKUMENTACJI TECHNICZNEJ

**doomo**

40-833 Katowice  
www.doomo.pl

ul. Obroki 81/83/10  
doomo@doomo.pl

projekt DOM CENTRALNY

tytuł rys. PRZEKRÓJ A-A