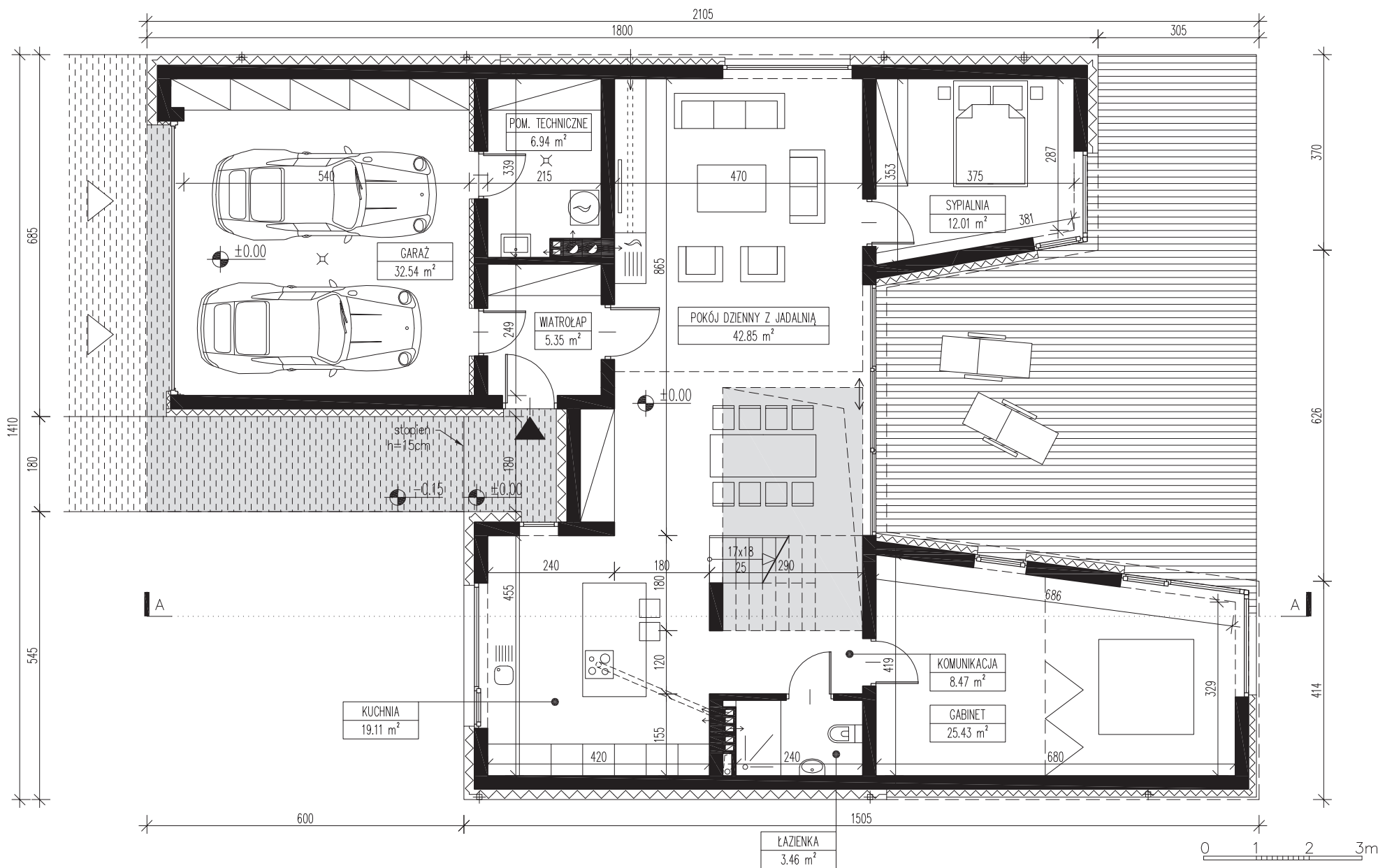


# DOM nr 2

**doomo**

[www.doomo.pl](http://www.doomo.pl) [doomo@doomo.pl](mailto:doomo@doomo.pl)

# RYСУNEK POGŁĄDOWY



## OZNACZENIA

- POZIOM WYKOŃCZONEJ POSADZKI
- SPADEK
- OZNACZENIE PRZEKROJU

UWAGA: PRZEDSTAWIONY RYSUNEK NIE ODWZOROWUJE WYMIARÓW I PEŁNEGO ZAKRESU RYSUNKÓW DOKUMENTACJI TECHNICZNEJ

## ZESTAWIENIE POWIERZCHNI

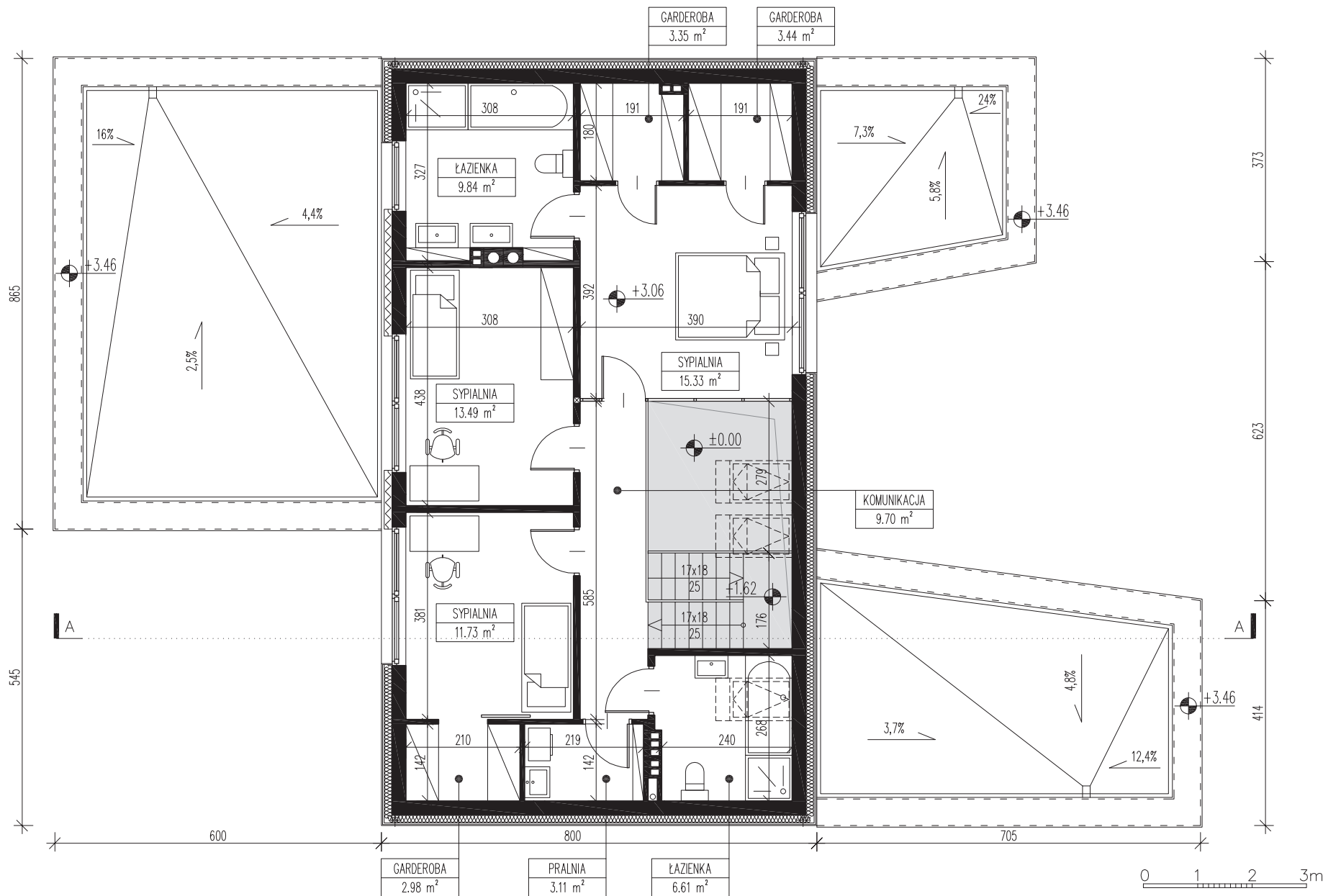
POWIERZCHNIA UŻYTKOWA MIESZKALNA	195,46 m <sup>2</sup>
POWIERZCHNIA UŻYTKOWA NIEMIESZKALNA	39,48 m <sup>2</sup>
POWIERZCHNIA UŻYTKOWA RAZEM	234,94 m <sup>2</sup>
POWIERZCHNIA ZABUDOWY	213,35 m <sup>2</sup>

## doomo

40-833 Katowice  
www.doomo.pl  
projekt DOM NR 2  
tytuł rys. RZUT PARTERU

ul. Obroki 81/83/10  
doomo@doomo.pl

# RYСУNEK POGŁĄDOWY



## OZNACZENIA

- + 3.06 POZIOM WYKOŃCZONEJ POSADZKI
- 25% SPADEK
- OZNACZENIE PRZEKROJU

## TABELKA POWIERZCHNI

POW. UŻYTKOWA	POW. PODŁOGI	NAZWA POMIESZCZENIA
		SYPIALNIA
		16.7 m <sup>2</sup> (19.7 m <sup>2</sup> )

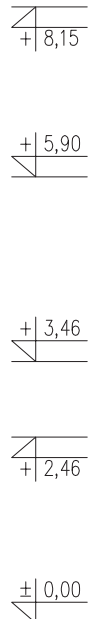
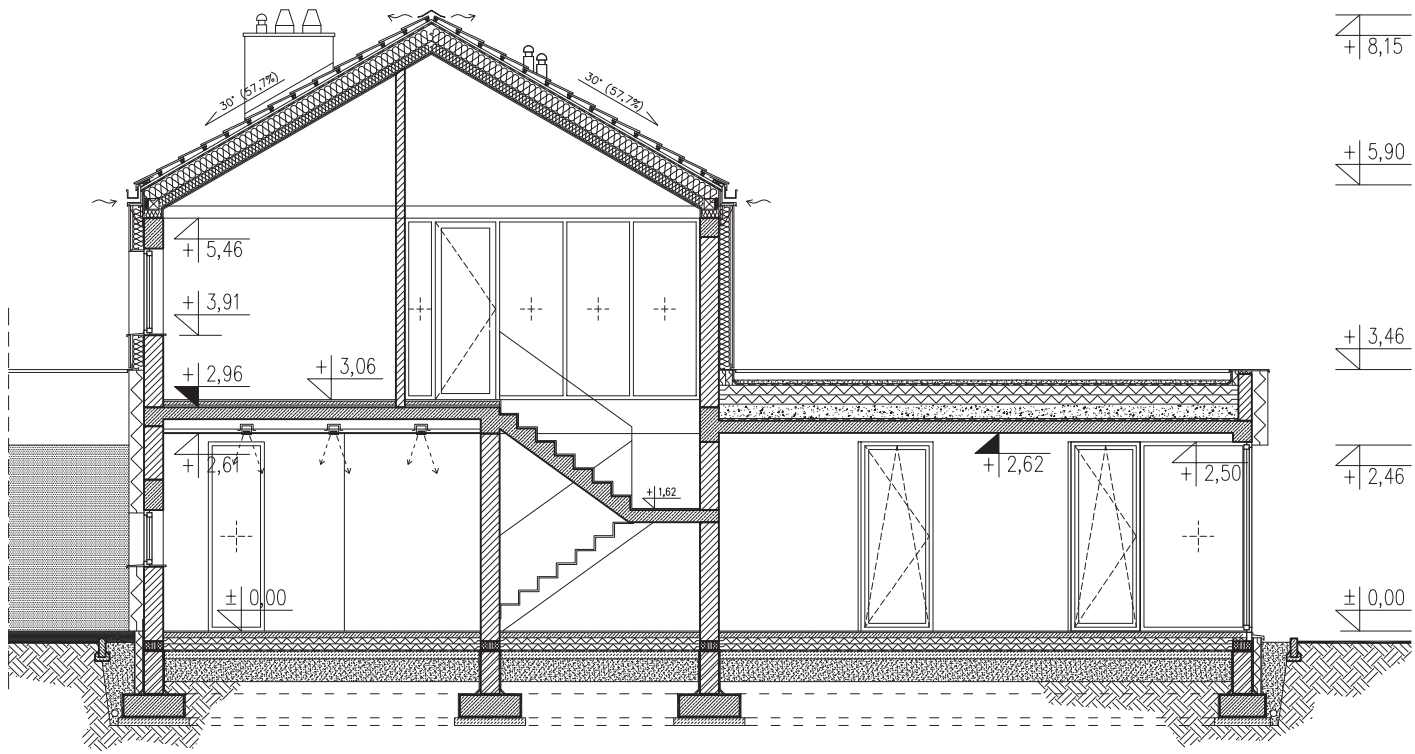
## doomo

40-833 Katowice ul. Obroki 81/83/10  
www.doomo.pl doomo@doomo.pl

projekt DOM NR 2  
tytuł rys. RZUT PIĘTRA/PODDASZA

UWAGA: PRZEDSTAWIONY RYSUNEK NIE ODWZOROWUJE WYMIARÓW I PEŁNEGO ZAKRESU RYSUNKÓW DOKUMENTACJI TECHNICZNEJ

RYSUNEK POGLĄDOWY



UWAGA: PRZEDSTAWIONY RYSUNEK NIE ODWZOROWUJE WYMIARÓW I PEŁNEGO ZAKRESU RYSUNKÓW DOKUMENTACJI TECHNICZNEJ

OZNACZENIA	
±0.00	POZIOM WYKOŃCZONEJ POWIERZCHNI
35%	SPADEK

<b>doomo</b>	
40-833 Katowice www.doomo.pl	ul. Obroki 81/83/10 doomo@doomo.pl
projekt	DOM NR 2
tytuł rys.	PRZEKRÓJ A-A