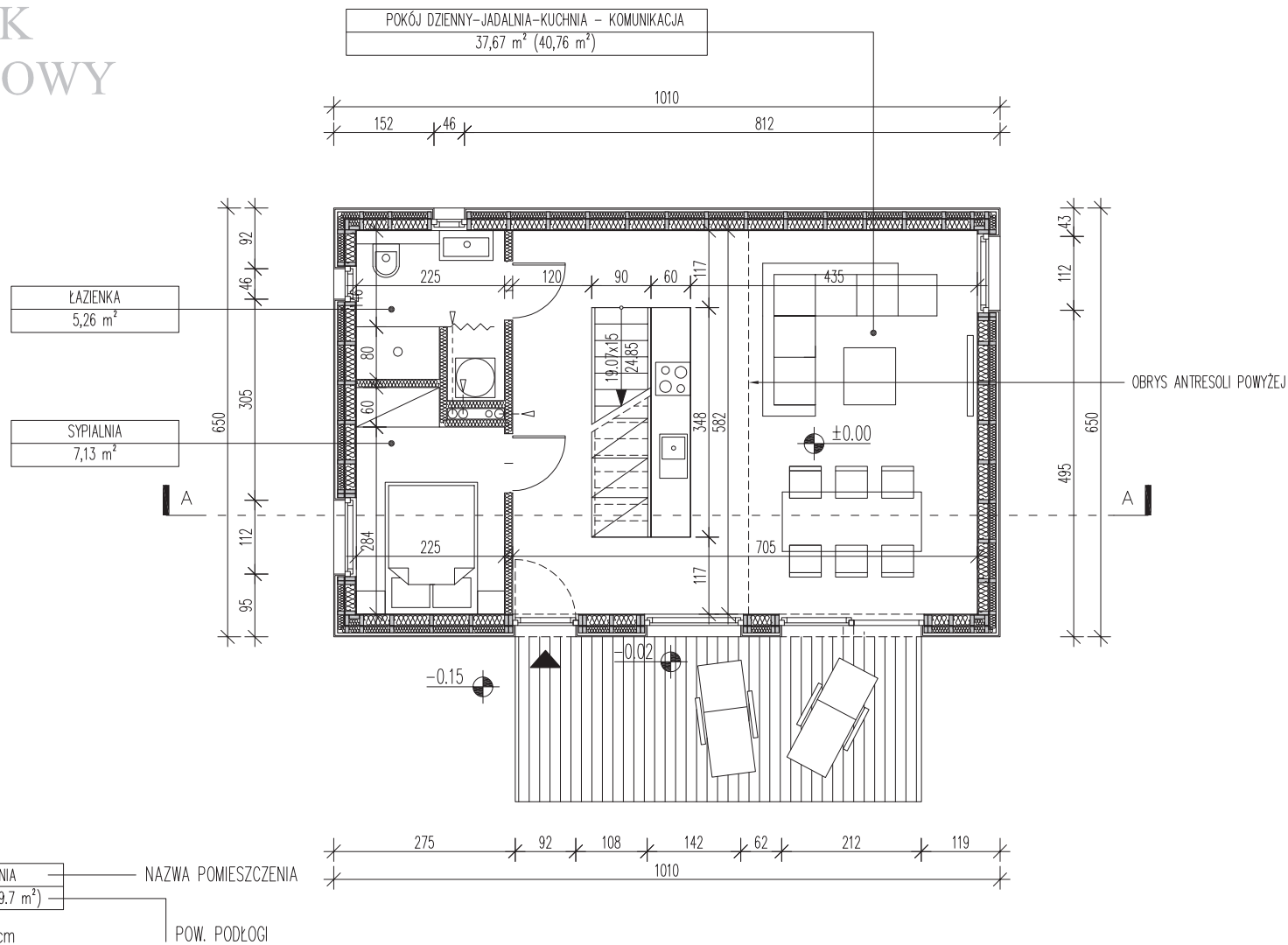


DOM KASZUBSKI / odbicie lustrzane

doomo & GRZEGORZ LAYER

www.doomo.pl doomo@doomo.pl

RYSUNEK POGLĄDOWY



0 1 2 3m

OZNACZENIA

- 2.80 POZIOM WYKOŃCZONEJ POSADZKI
- 25% SPADEK
- A - - OZNACZENIE PRZEKROJU

UWAGA: PRZEDSTAWIONY RYSUNEK NIE
ODWZOROWUJE WYMIARÓW I PEŁNEGO ZAKRESU
RYSUNKÓW DOKUMENTACJI TECHNICZNEJ

POWIERZCHNIA UŻYTKOWA PARTERU

50,06 m²

doomo & GRZEGORZ LAYER

POWIERZCHNIA PODŁOGI PARTERU

53,15 m²

40-833 Katowice

ul. Obroki 81/83/10

POWIERZCHNIA UŻYTKOWA BUDYNKU

64,17 m²

www.doomo.pl

doomo@doomo.pl

POWIERZCHNIA ZABUDOWY

65,65 m²

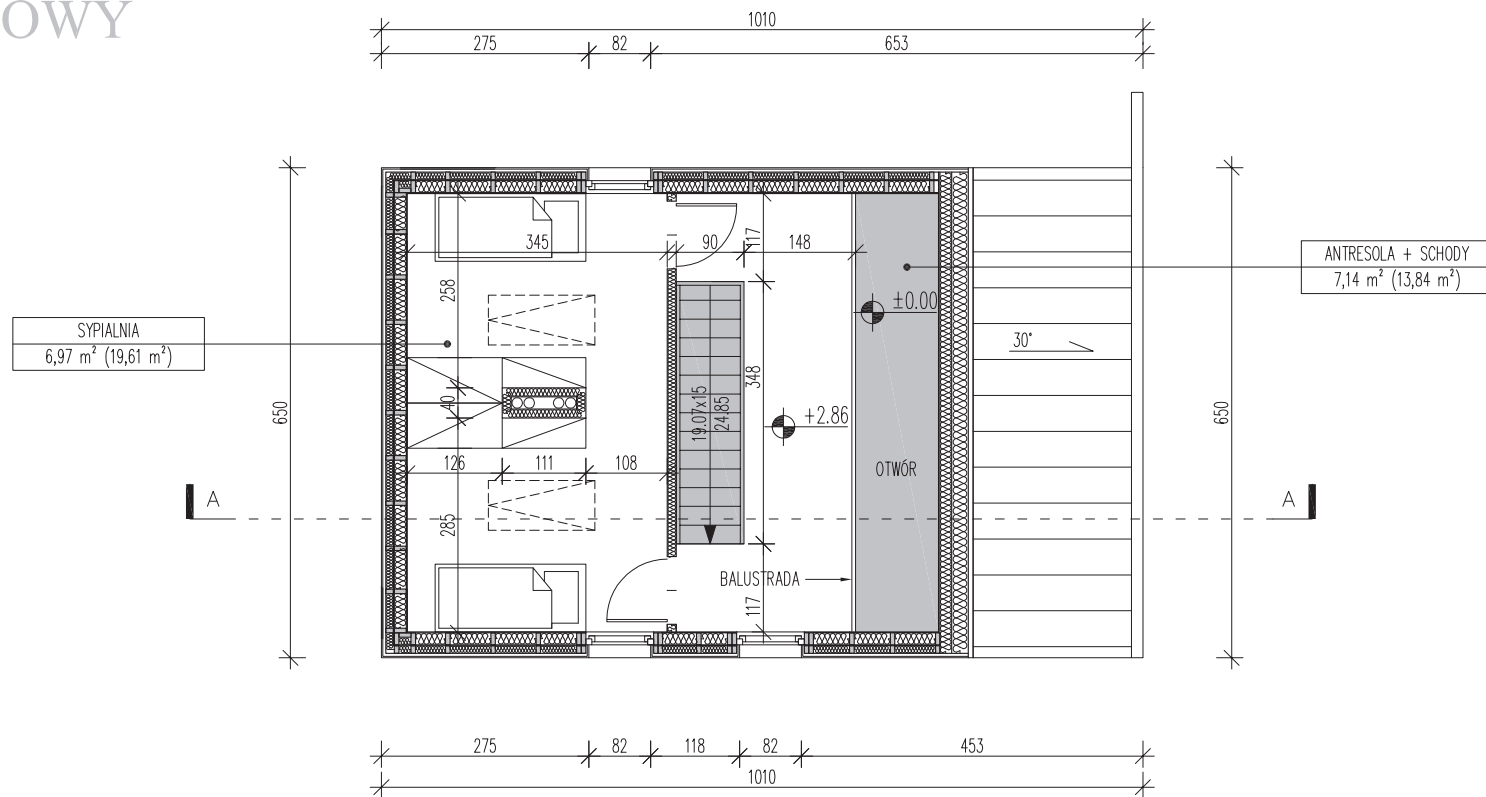
projekt DOM KASZUBSKI/LUSTRO

KUBATURA NETTO CAŁOŚCI BUDYNKU

204,34 m³

tytuł rys. RZUT PARTERU

RYSUNEK POGLĄDOWY



SYPIALNIA	NAZWA POMIESZCZENIA
16,7 m ² (19,7 m ²)	
POW. UŻYTKOWA DO H=190cm	POW. PODŁOŻY



OZNACZENIA

-2.80 POZIOM WYKOŃCZONEJ POSADZKI

25% SPADEK

A - - OZNACZENIE PRZEKROJU

UWAGA: PRZEDSTAWIONY RYSUNEK NIE ODWZOROWUJE WYMIARÓW I PEŁNEGO ZAKRESU RYSUNKÓW DOKUMENTACJI TECHNICZNEJ

POWIERZCHNIA UŻYTKOWA PODDASZA

14,11 m²

POWIERZCHNIA PODŁOŻY PODDASZA

33,45 m²

POWIERZCHNIA UŻYTKOWA BUDYNKU

64,17 m²

POWIERZCHNIA ZABUDOWY

65,65 m²

KUBATURA NETTO CAŁOŚCI BUDYNKU

204,34 m³

doomo & GRZEGORZ LAYER

40-833 Katowice

ul. Obroki 81/83/10

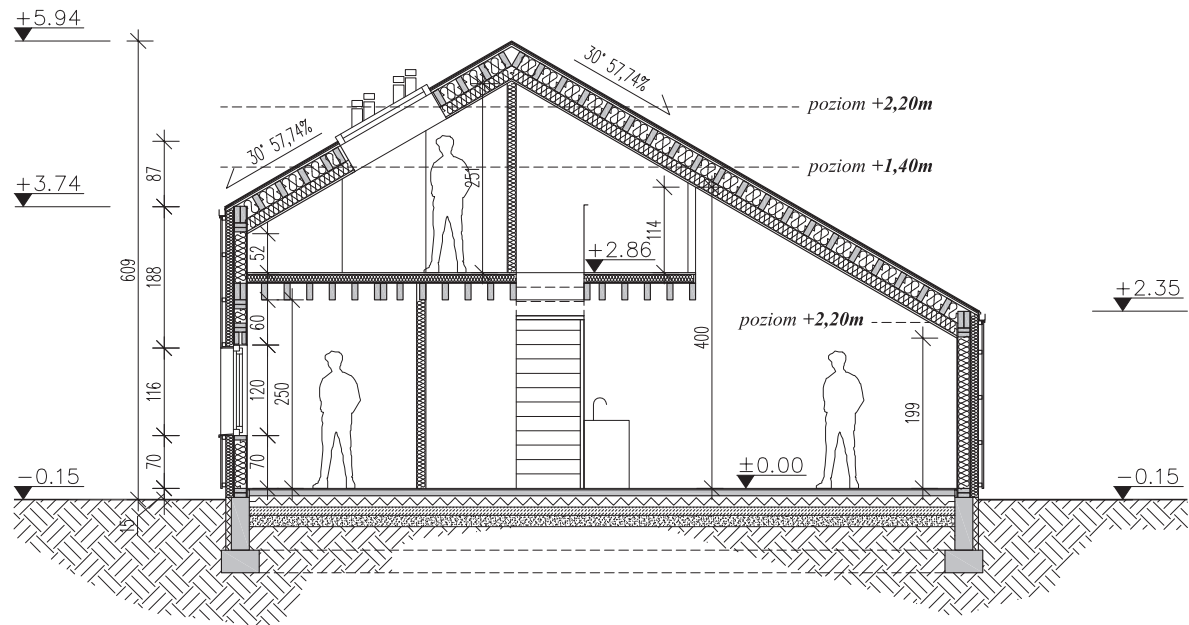
www.doomo.pl

doomo@doomo.pl

projekt DOM KASZUBSKI/LUSTRO

tytuł rys. RZUT PODDASZA

RYSUNEK POGLĄDOWY



0 1 2 3m

OZNACZENIA

±0.00	POZIOM WYKOŃCZONEJ POSADZKI
25%	SPADEK
B	OZNACZENIE PRZEKROJU

UWAGA: PRZEDSTAWIONY RYSUNEK NIE
ODWZOROWUJE WYMIARÓW I PEŁNEGO ZAKRESU
RYSUNKÓW DOKUMENTACJI TECHNICZNEJ

doomo & GRZEGORZ LAYER
40-833 Katowice ul. Obroki 81/83/10
www.doomo.pl doomo@doomo.pl

projekt DOM KASZUBSKI/LUSTRO

tytuł rys. PRZEKRÓJ A-A