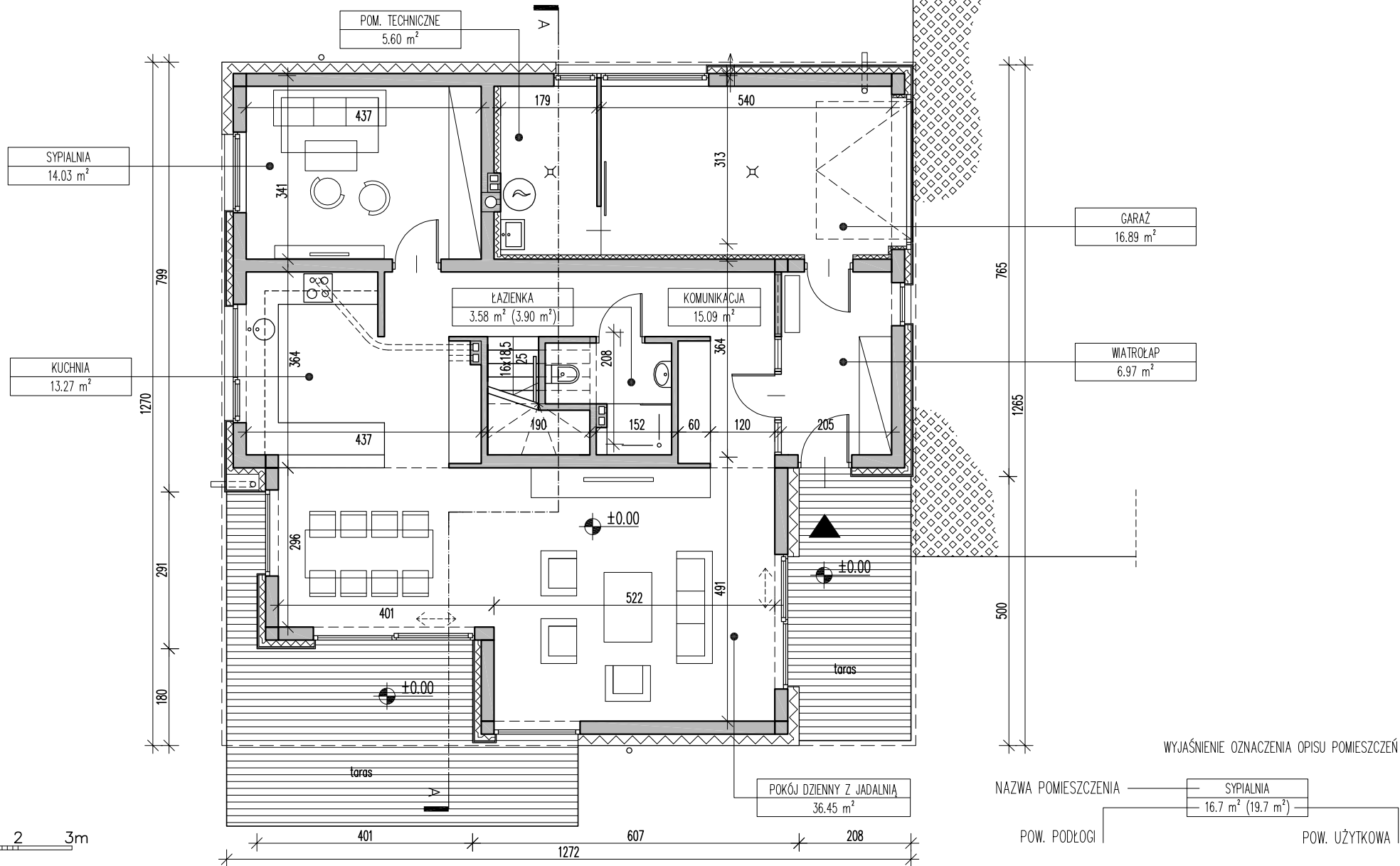


DOM CENTRALNY | lustrzane odbicie

doomo

www.doomo.pl doomo@doomo.pl

RYSUNEK POGLĄDOWY



UWAGA: PRZEDSTAWIONY RYSUNEK NIE ODWZOROWUJE WYMIARÓW I PEŁNEGO ZAKRESU RYSUNKÓW DOKUMENTACJI TECHNICZNEJ

OZNACZENIA	
	-2.80 POZIOM WYKOŃCZONEJ POSADZKI
	25% SPADEK
	OZNACZENIE PRZEKROJU

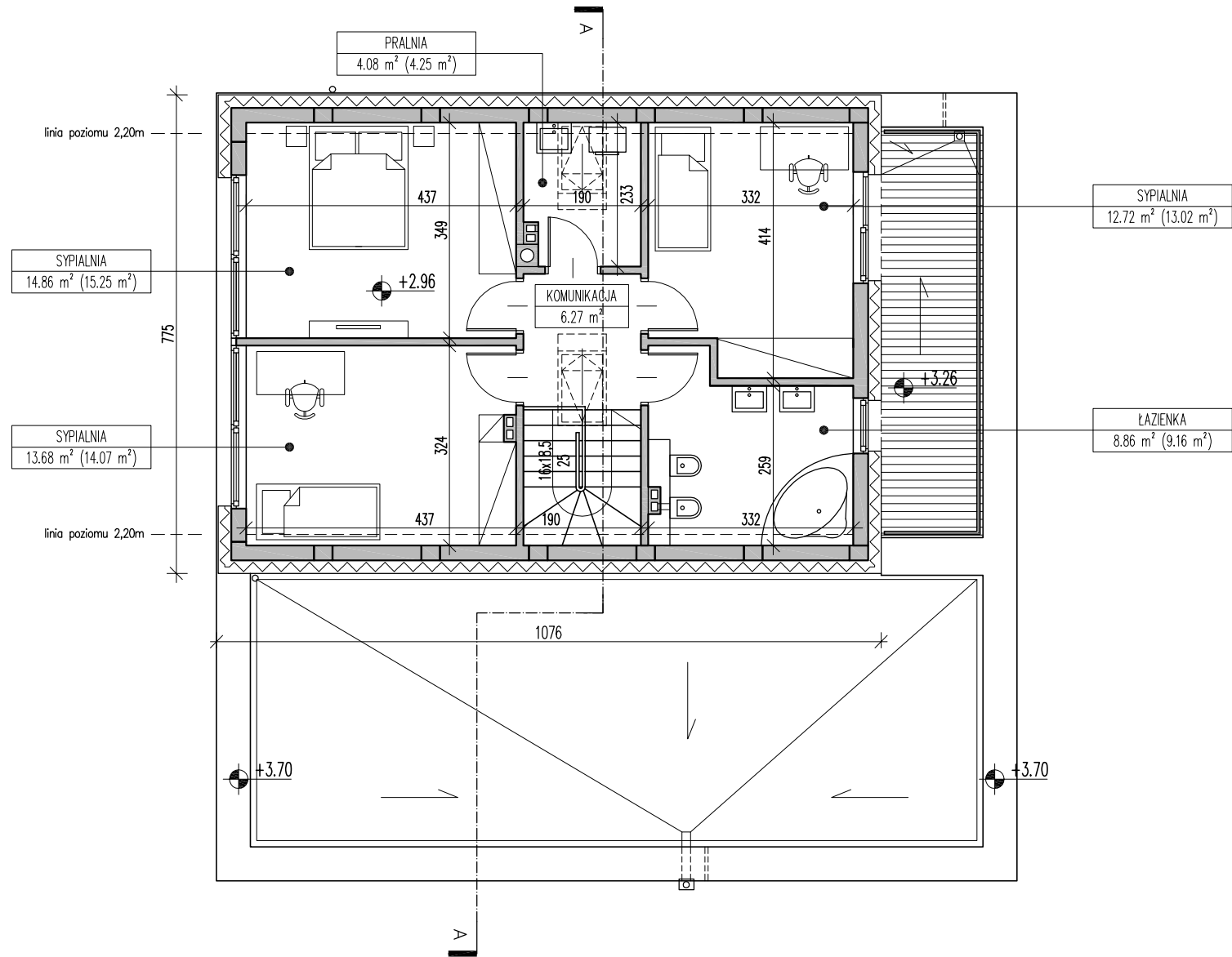
ZESTAWIENIE POWIERZCHNI – RZUT PARTERU	
POWIERZCHNIA UŻYTKOWA	94.99 m ²
POWIERZCHNIA GARAŻU	16.89 m ²
POWIERZCHNIA ZABUDOWY	163.83 m ²
POWIERZCHNIA CAŁKOWITA CAŁEGO BUDYNKU	246.99 m ²

doomo

40-833 Katowice ul. Obroki 81/83/10
 www.doomo.pl doomo@doomo.pl

projekt **DOM CENTRALNY/LUSTRO**
 tytuł rys. **RZUT PARTERU**

RYSUNEK POGLĄDOWY



UWAGA: PRZEDSTAWIONY RYSUNEK NIE ODWZOROWUJE WYMIARÓW I PEŁNEGO ZAKRESU RYSUNKÓW DOKUMENTACJI TECHNICZNEJ

OZNACZENIA

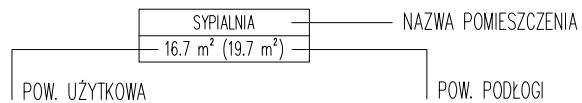
- 2.80 POZIOM WYKOŃCZONEJ POSADZKI
- 25% SPADEK
- OZNACZENIE PRZEKROJU

POWIERZCHNIA UŻYTKOWA PIĘTRA

60.47 m²

POWIERZCHNIA PODŁOGI PIĘTRA

62,02 m²



doomo

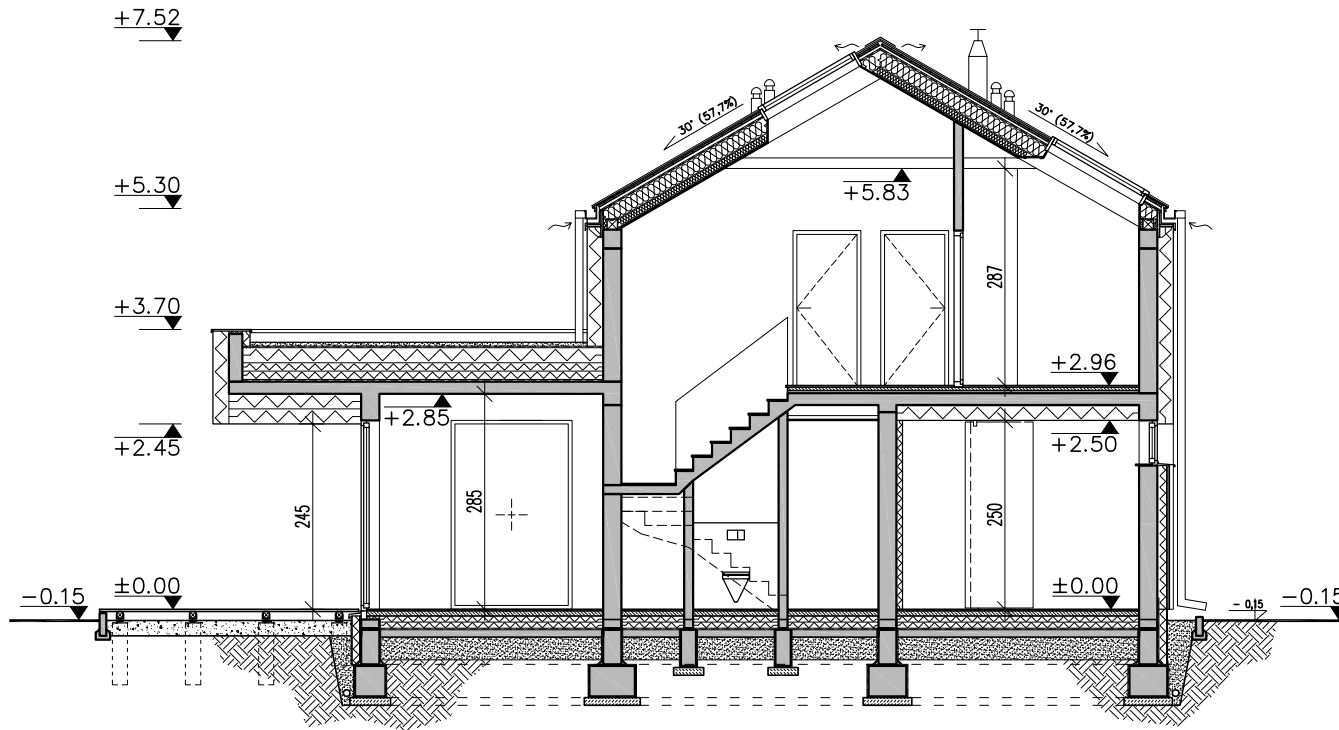
40-833 Katowice
www.doomo.pl

ul. Obroki 81/83/10
doomo@doomo.pl

projekt **DOM CENTALNY/LUSTRO**

tytuł rys. **RZUT PIĘTRA**

RYSUNEK POGLĄDOWY



OZNACZENIA

- ±0.00 POZIOM WYKOŃCZONEJ POWIERZCHNI
- 35% SPADEK

UWAGA: PRZEDSTAWIONY RYSUNEK NIE ODWZOROWUJE WYMIARÓW I PEŁNEGO ZAKRESU RYSUNKÓW DOKUMENTACJI TECHNICZNEJ

doomo

40-833 Katowice
www.doomo.pl

ul. Obroki 81/83/10
doomo@doomo.pl

projekt DOM CENTRALNY/LUSTRO

tytuł rys. PRZEKRÓJ A-A